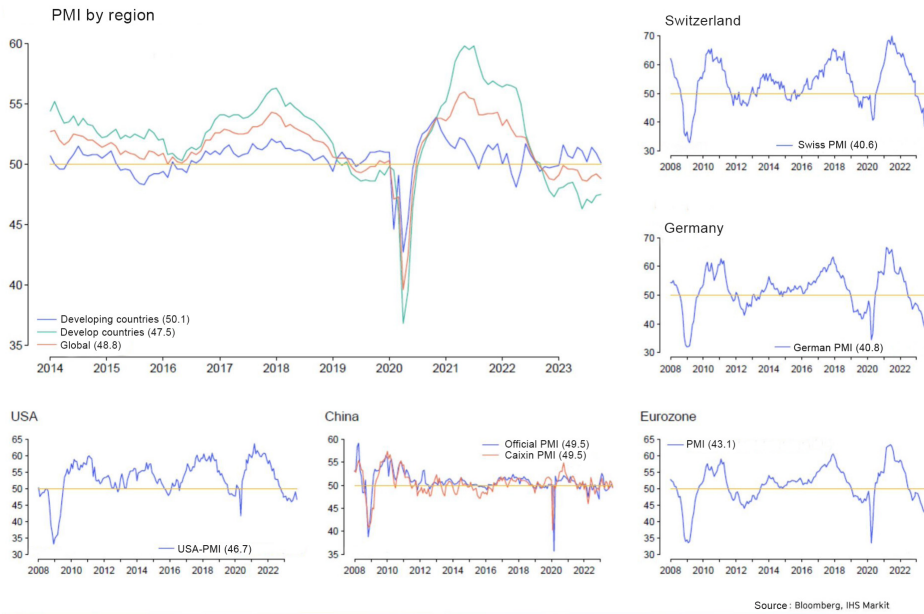


Macroeconomia senza parole (solo grafici)

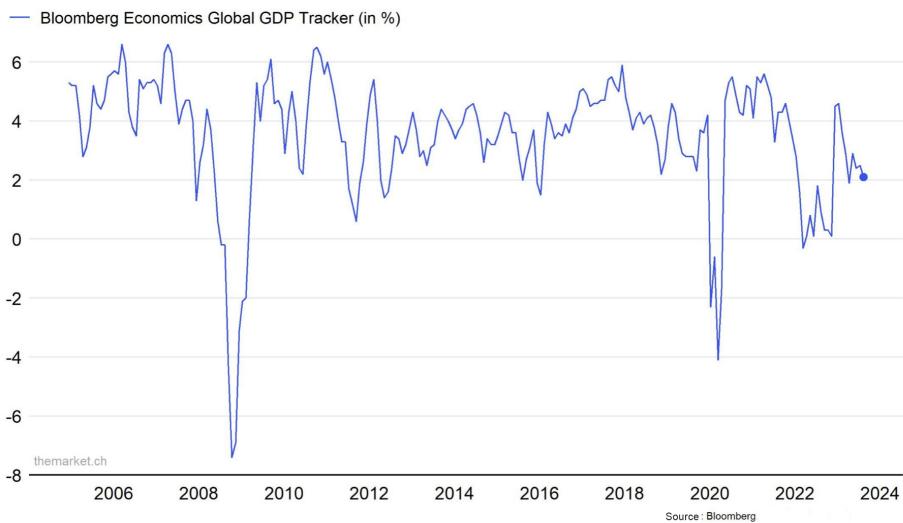
**PMI (Manufacturing Purchasing Manager Index): Forecasts remain bleak
Values over 50 signal an expanding economy.**



10.11.2023

1

World economy without growth impulses



10.11.2023

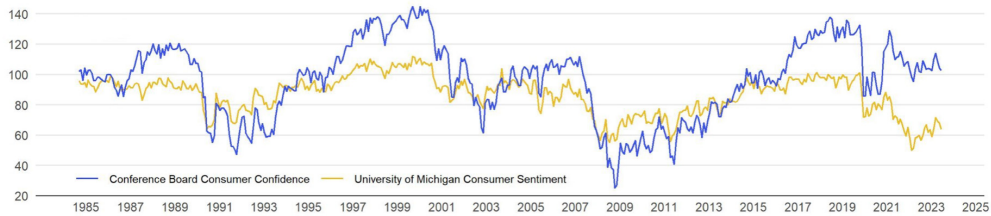
2

Consumer confidence in the EU and the US

Eurozone



USA



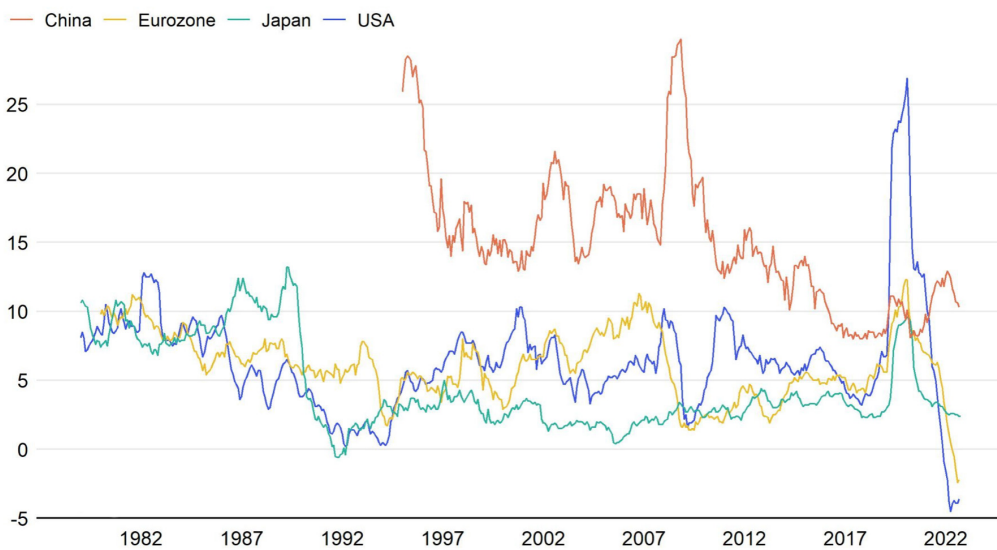
Source: Bloomberg

10.11.2023

3

Money supply growth

Money supply M2 (Year change in %)



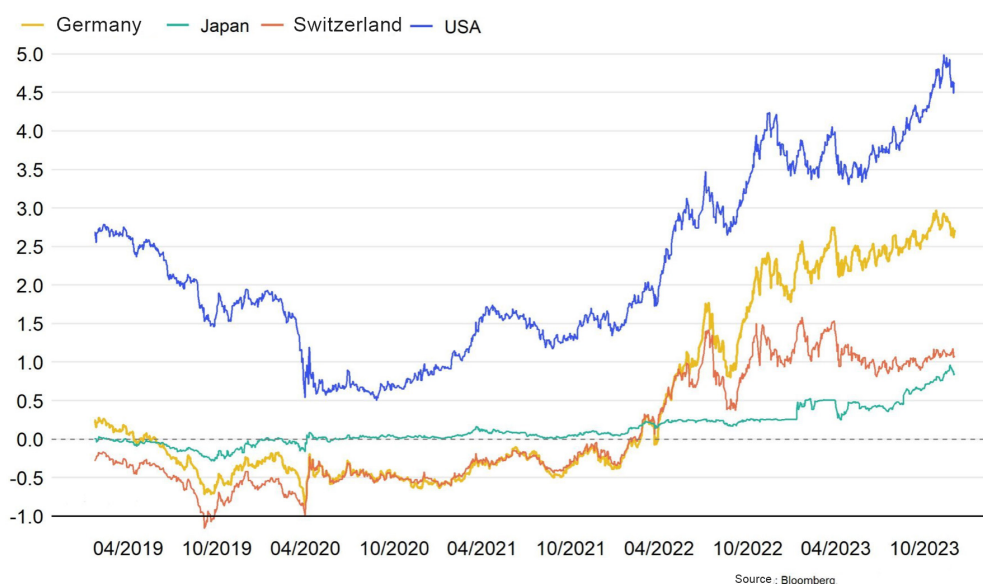
Source: Bloomberg

10.11.2023

4

10-year yield treasury bonds

(in %)



Source : Bloomberg

10.11.2023

5

231115 © DC Advisory

Esclusione di responsabilità:

DC Advisory pubblica il presente rapporto solo a titolo di informazione generale, senza tenere conto delle circostanze, delle esigenze o degli obiettivi dei lettori. I lettori devono valutare l'adeguatezza di qualsiasi raccomandazione, previsione o altra informazione alla propria situazione individuale e consultare il proprio consulente per gli investimenti.

Le opinioni e i pareri espressi nel presente documento riflettono le opinioni degli autori dei contenuti alla data delle pubblicazioni e sono soggetti a modifiche in base alle condizioni di mercato e di altro tipo.

Ogni riferimento a titoli, settori, regioni e/o paesi è da intendersi a scopo illustrativo.

illustrativo. Il valore degli investimenti e il loro reddito possono diminuire o aumentare. Le fluttuazioni dei tassi di cambio possono far aumentare o diminuire il valore degli investimenti in valuta estera.

DC Advisory non sarà responsabile, né i suoi dipendenti, collaboratori o agenti, di eventuali perdite derivanti da investimenti basati su raccomandazioni, previsioni o altre informazioni contenute nel presente documento. Il contenuto di questa pubblicazione non deve essere interpretato come una promessa, una garanzia o un'implicazione, esplicita o implicita, che le informazioni previste si realizzino, che i lettori traggano profitto dalle strategie qui esposte o che le perdite in relazione ad esse possano o siano limitate. Qualsiasi investimento conforme alle raccomandazioni contenute in un'analisi può essere rischioso e può comportare perdite, in particolare se le condizioni o le ipotesi utilizzate per le previsioni o menzionate nell'analisi non si verificano come previsto e le previsioni non si realizzano.

DC Advisory si avvale di fornitori di informazioni finanziarie e le informazioni di tali fornitori possono costituire la base di un'analisi. I dati raccolti da terzi sono forniti senza alcun tipo di garanzia. DC advisory e il fornitore di dati non si assumono alcuna responsabilità in relazione ai dati di terzi e non si assumono alcuna responsabilità per l'accuratezza o la completezza delle informazioni qui contenute.

Le performance passate non sono indicative di quelle future e non possono essere ripetute.